

介護老人保健施設 そよ風の里

介護療養型



〔施設紹介〕

介護療養型老人保健施設 そよ風の里は、老健施設本来の機能である医療的ケアとリハビリテーションを提供し、家庭復帰や特養等他施設入居への中間施設としての役割を果たすとともに、重度の医療処置を必要とする要介護者及び認知症による、在宅介護困難者を対象に療養生活の場としても提供しております。

〔ご利用対象者〕

介護保険の認定を受け、要介護 1～5の方がご利用できます。ユニット型個室で、24時間の手厚い看護師の配置があります。とても充実した医療処置を受けることができ、胃ろう・経管栄養の方、痰吸引が必要な方、インスリン注射が必要な方もご利用できます。

また、ターミナルケア（看取り）についても、利用者本人・家族の安心と希望に沿える終末期ケアにも取り組んでいます。

〔サービス内容〕 3階 4ユニット 40名 ・ 4階 4ユニット 40名
合計 8ユニット 定員 80名（ユニットごとの入居定員 10名）

〔施設の設備〕

●施設平面図



●居室

全室個室のユニット型施設です。1ユニット10人の各個室があり、これを一つのユニットとして設置しています。居室の中には、洗面台や暖房、床頭台と箆箆が全室完備していて自宅で使い慣れた馴染みの家具を持ち込み生活できる空間となっております。居室はその方の暮らしにあった生活ができるようご自由に模様替えが可能です。



●リビング

入居者のプライバシーを守る「個室」と他入居者や職員との交流の為に「リビング」があります。リビングでは他入居者と共にお食事やお茶会などを行える空間となっております。



●浴室

一人用の浴槽を用いて入浴される「個浴」と、身体の麻痺や拘縮が強く立位、座位が困難な入居者に対してストレッチャーを利用して入浴される「特浴」があります。当施設の個浴では温泉のお湯を引っ張っているため、入浴後の保温効果も高くリラックス効果もあり入居者からとても満足との声を頂いております。



○その他

- 訓練室3階ST～言語療法 口の体操、呼称、換語訓練、書字訓練、言語認知リハ、歌唱、ぬり絵、等をしています。また、日時、季節、時の話題をフリートークで提供しています。
- 訓練室4階OT～作業療法 体力、活動性の維持向上に対し身体機能、認知機能にアプローチをしています。歩行訓練、基礎的動作訓練、上肢機能訓練、手工芸、パズル等を行っています。



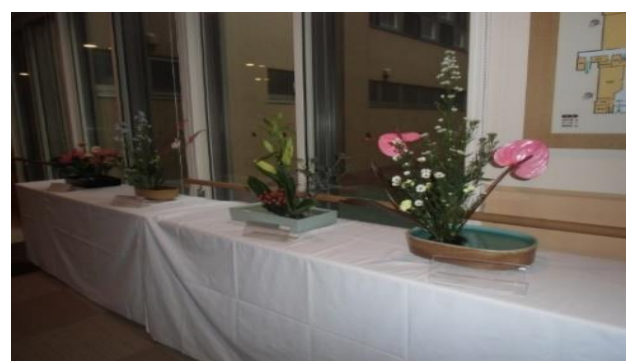
- セミパブリックスペース～ リビング、居室以外に利用者の方が自由に休憩や本、新聞を読んだり、お話しができるスペースになっています。また、御家族・来訪者の方も自由に使えるスペースです。



- 台所～ 各ユニットで米を研ぎ、炊き立てのご飯を提供しています。ユニットでご飯を炊くことにより、家庭的な雰囲気を味わうことができます。また、お味噌汁もユニットで温めて温かいお味噌汁を提供しています。



○生活の様子～ 全室個室対応になっているため時間を気にすることなく自由に生活を送ることができます。食事、お風呂、訓練の時間は決まっていますが体調が悪い時には休むことも可能です。また、クラブ活動や他利用者の方と麻雀、カラオケを楽しむことができます。



・24時間看護師が配置されており、緊急時や夜間具合が悪くなった時にすぐに看護師が対応することができ、安心した生活を送ることができます。

○1日の生活の流れ

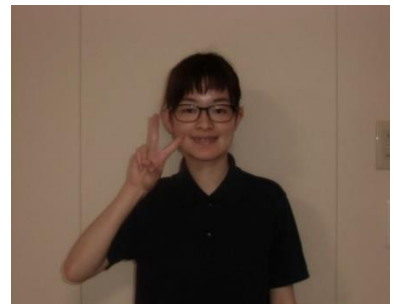
- 6:00～起床
- 7:00～着替え
- 8:00～朝食
- 9:00～回診、機能訓練
- 10:30～入浴
- 12:00～昼食
- 14:00～入浴
- 15:00～おやつ、お茶会
- 18:00～夕食
- 20:00～就寝

○スタッフの声

この仕事を始めて3年目になります。利用者様の笑顔、励ましの声にやりがいを感じます。どんな時でも利用者様の一番近い存在で頼りにされるようなスタッフでありたいと思っております。




ご利用者の皆様が安心して過ごして頂けるよう日々頑張っております。また、先輩方の指導に支えられ毎日楽しく仕事をしています。これからもご利用者の笑顔をやりがいとし、安心、安全に努めていきたいです。



〔年間行事予定〕

月	行事名
4月	ユニットレク
5月	ユニットレク
6月	ケーキバイキング
7月	野外レク・夏祭り
8月	流しそうめん
9月	秋の祭典
10月	パンバイキング
11月	ユニットレク
12月	利用者忘年会・餅つき
1月	ユニットレク



2月	節分	
3月	カラオケ選手権・寿司レク	

〔利用料金 負担のめやす〕

平成28年8月

	要介護1	要介護2	要介護3	要介護4	要介護5	1日のめやす 単位：円
老健施設サービス費 一部加算込	9,220	10,030	11,600	11,920	12,600	
1割負担	922	1,003	1,160	1,192	1,260	
2割負担	1,844	2,006	2,320	2,384	2,520	

【負担段階と上限額】 施設介護サービス費1割負担及び2割負担の上限額 (月額)

第2段階(1割負担)	非課税世帯で所得・年金収入が年額80万円以下の方	15,000
第3段階(1割負担)	非課税世帯で、第2段階以外の方	24,600
第4段階(1割負担)	課税世帯で、下記に該当しない方	37,200
第4段階(2割負担)	課税世帯で、一定以上の所得のある方	44,400

【食費と居住費の負担】 ※上記施設介護サービス費の段階とは一致しない場合があります

段階	食費日額	居住費日額	月総額(30日)
第2段階	390	820	36,300
第3段階	650	1,310	58,800
第4段階	1,380	1,970	100,500

月額 負担総額のめやす(30日) 介護報酬1割または2割負担、食費3食、居住費

	総額(サービス利用料+食費+居住費)
負担全て第2段階	51,300 (15,000+36,300)
サービス費負担2段階 食費居住費3段階	73,800 (15,000+58,800)
食費居住費減額なし	115,500 (15,000+100,500)
負担全て第3段階	83,400 (24,600+58,800)
サービス費負担3段階 食費居住費減額なし	125,100 (24,600+100,500)
第4段階	137,700 (37,200+100,500)
第4段階2割負担	144,900 (44,400+100,500)

◎上記料金は目安であり、洗濯代や一部加算金(該当者に加算するもの)は含まれておりません。

また入浴の際にボディソープやシャンプーを利用された場合、月500円を頂きます。

※一定以上の所得とは、本人の所得合計が160万円以上で、かつ同一世帯の65歳以上の人の年金収入及びその他の合計所得が、単身世帯で280万円以上、2人以上世帯で346万円以上の場合です。

その他詳細は下記担当者までお気軽にお問い合わせください。

〔お問い合わせ先〕

住 所 〒059-0642 白老郡白老町字竹浦 134 番地5

担 当 者 そよ風の里 相談支援課 早川、浅水

電話(代表) 0144-87-2611 (内線早川107、浅水113)

FAX 番号 0144-87-2937

メ ー ル soyo@tenjukai.or.jp

〔施設一覧〕

<p>障がい者サービス施設</p> <p>北海道リハビリテーションセンター 生活介護 定員60名 入所支援 定員40名（個室）</p>  <p>〒059-0642 白老郡白老町竹浦134番地5（2F） ☎ 0144-87-2611（代表） Fax 0144-87-2937</p>	<p>高齢者サービス施設</p> <p>北海道リハビリテーションセンター 特養部 定員50名（多床室）短期入所4名</p>  <p>〒059-0642 白老郡白老町竹浦132番地 ☎ 0144-87-2611（代表） Fax 0144-87-2937</p>	<p>高齢者サービス施設</p> <p>介護老人保健施設 そよ風の里 定員80名（個室 ユニット型）</p>  <p>〒059-0642 白老郡白老町竹浦134番地5（3F/4F） ☎ 0144-87-2611（代表） Fax 0144-87-2937</p>
<p>北海道リハビリテーションセンター 療護部 生活介護・入所支援 定員50名（多床室）短期入所（空床型）2名</p>  <p>〒059-0642 白老郡白老町竹浦133番地 ☎ 0144-87-2611（代表） Fax 0144-87-2937</p>	<p>リハビリテーションセンター（定員35名） リハビリ支援センター/居宅介護支援事業所 相談窓口</p>  <p>〒059-0642 白老郡白老町竹浦132番地 ☎ 0144-87-2611（代表） Fax 0144-87-2937</p>	<p>グループホーム いたどり 定員18名（個室 2ユニット）</p>  <p>〒059-0642 白老郡白老町竹浦135番地7 ☎ 0144-87-6005 Fax 0144-87-6006</p>
<p>グループホーム しおさい 定員12名（個室 1号館・2号館）</p>  <p>〒059-0903 白老郡白老町白の岬3丁目44-62 ☎ 0144-84-7326 Fax 0144-84-7328</p>	<p>白老町立 特別養護老人ホーム 寿幸園（指定管理） 定員65名（個室 ユニット型）短期入所5名</p>  <p>〒059-0904 白老郡白老町東町4丁目6-8 ☎ 0144-82-2929 Fax 0144-82-4860</p>	<p>地域医療</p> <p>北海道リハビリテーションセンター 診療所 受付時間：平日9：00～11：00 休診日：土日・祝祭日</p>  <p>〒059-0642 白老郡白老町竹浦132番地 ☎ 0144-87-2611（代表） Fax 0144-87-2937</p>

〔アクセス〕

